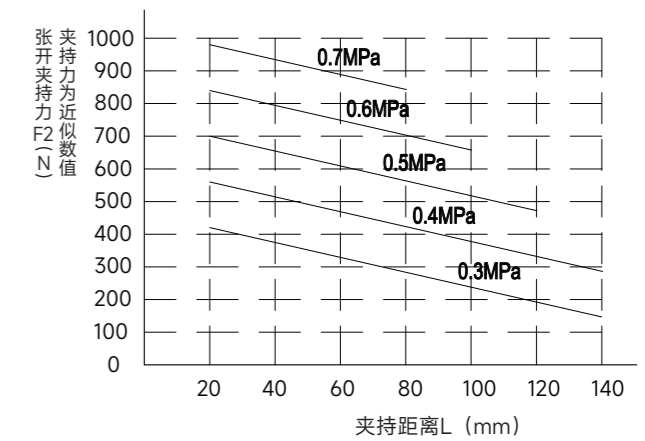
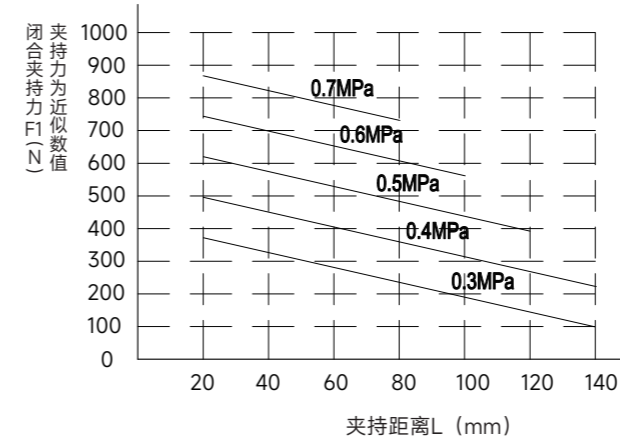
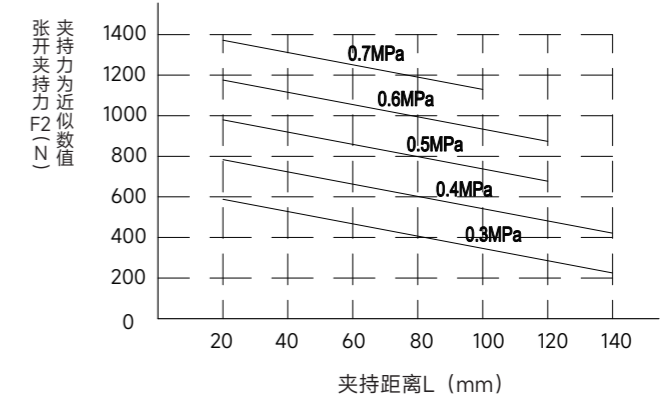
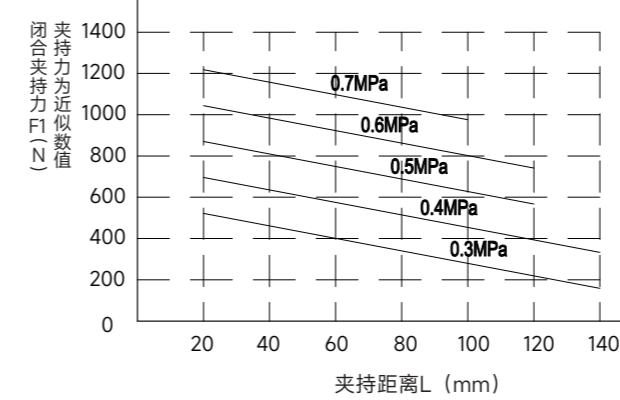


注：产品标准款不含机械自锁单元、IP55防尘罩、传感器，为选配项。

■ 夹持参数 TR46-101



■ 夹持参数 TR46-101-S

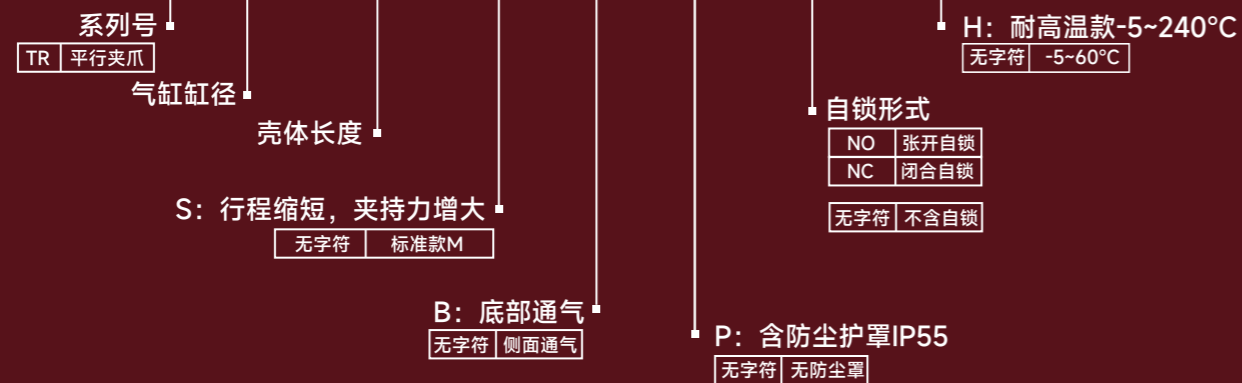


■ 产品参数 Technical Parameter

| 产品属性 | TR46-101 | TR46-101-NO | TR46-101-NC | TR46-101-S | TR46-101-S-NO | TR46-101-S-NC | 单位 |
|---------------|-------------|-------------|-------------|-------------|---------------|---------------|-----|
| 单侧开闭范围 | 10 | 10 | 10 | 6.5 | 6.5 | 6.5 | mm |
| 产品重量 | 0.8 | 1.05 | 1.0 | 0.75 | 1.05 | 1.0 | kg |
| 最大允许夹持距离 | 140 | 140 | 140 | 140 | 140 | 140 | mm |
| 接气口规格 | M5 | M5 | M5 | M5 | M5 | M5 | |
| 理论最大夹持力：张开/闭合 | 140*P/124*P | 140*P | 124*P | 196*P/174*P | 196*P | 174*P | N |
| 最大弹簧锁紧力 | | 460 | 460 | | 650 | 650 | N |
| 最小弹簧锁紧力 | | 250 | 250 | | 350 | 350 | N |
| 推荐工件重量 | 4 | 4 | 4 | 6 | 6 | 6 | kg |
| 最高使用频率 | 40 | 30 | 30 | 40 | 30 | 30 | cpm |
| 夹持重复精度 | ±0.02 | ±0.02 | ±0.02 | ±0.02 | ±0.02 | ±0.02 | mm |
| 使用气压范围 | 3-7 | 4-7 | 4-7 | 3-7 | 4-7 | 4-7 | bar |
| 使用场合温度范围 | -5-60 | -5-60 | -5-60 | -5-60 | -5-60 | -5-60 | °C |
| IP等级 | 45 | | | | | | |

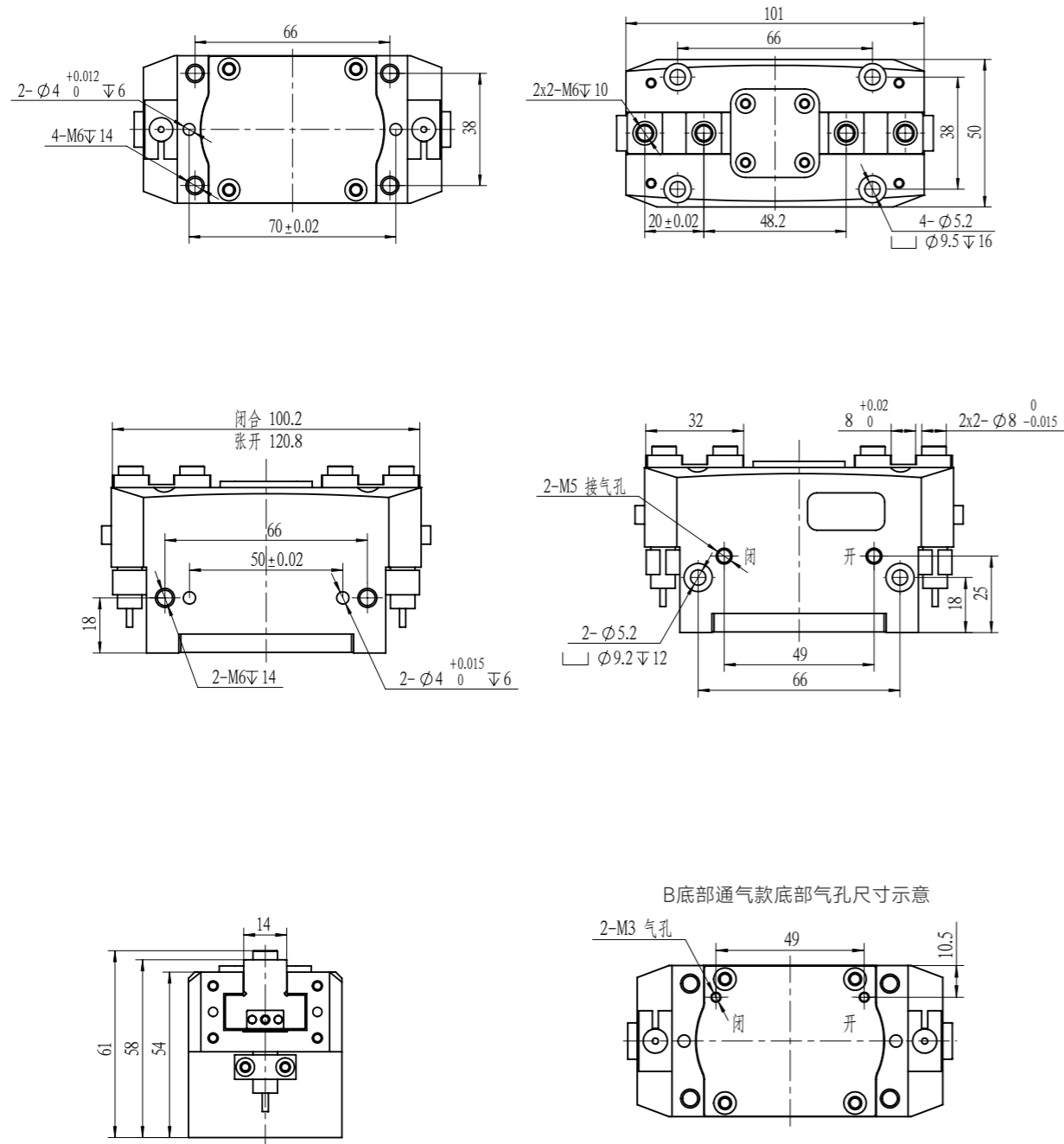
P: 空气压力 [bar]
P: Air Pressure [bar]

TR46-101-S-B-P-NO-H

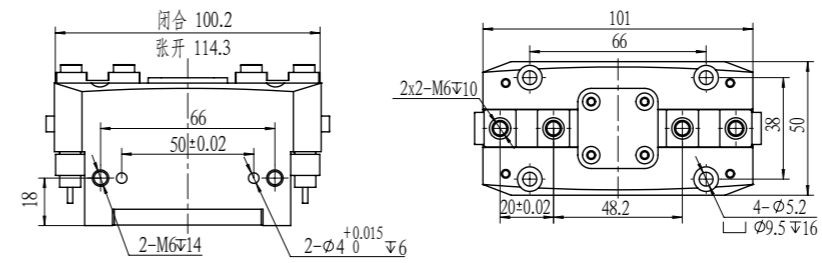


- 20-51
- 28-64
- 30-80
- 46-101
- 57-125
- 73-162
- 102-200
- 115-240
- 148-300
- 181-410

TR46-101



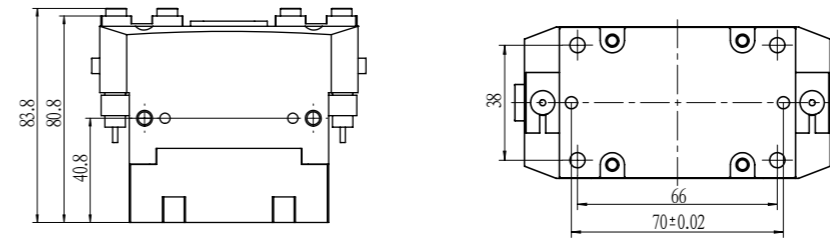
TR46-101-S



附件说明：

TR46具有S系列产品配置，相较于标准款，拥有更强的夹持力和更短的工作行程。它能够快速而稳定地夹紧工件，为客户提供不同于标准款的全新选择。

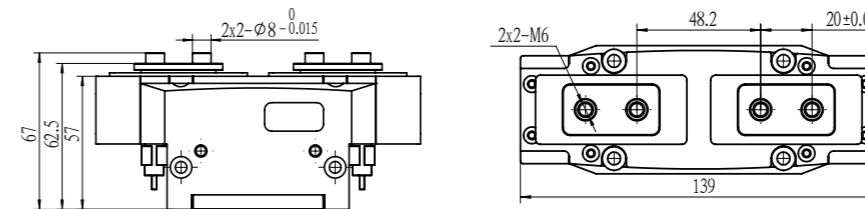
TR46-101-M/S-NO/NC 自锁款



附件说明：

TR46系列选配张开/闭合自锁模块，即使在低气压或失去气源的情况下也能保持夹紧状态，提供自锁功能，同时增加夹持动作稳定性。

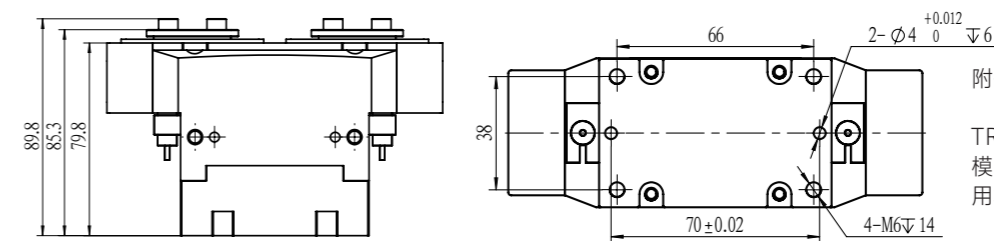
TR46-101-M/S-P 防尘款



附件说明：

考虑到产品使用工况的多样、复杂性，需要产品具有更好的防尘性能，TR46系列选配防尘单元，防护等级提升至IP55，进一步提升复杂工况下产品性能。

TR46-101-M/S-P-NO/NC 自锁防尘款



附件说明：

TR46系列提供防尘模块和自锁模块的组合，满足更多多样化的应用场景和客户需求。