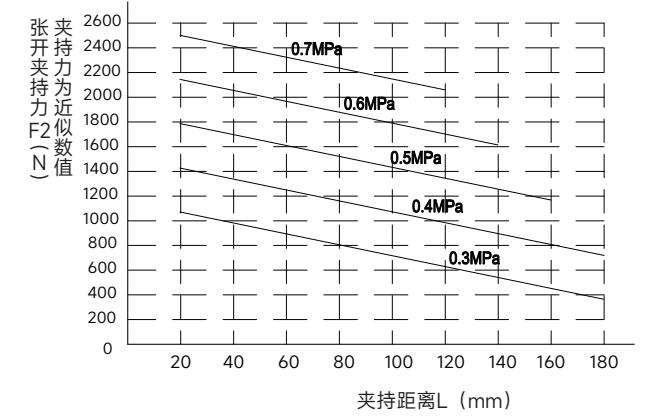
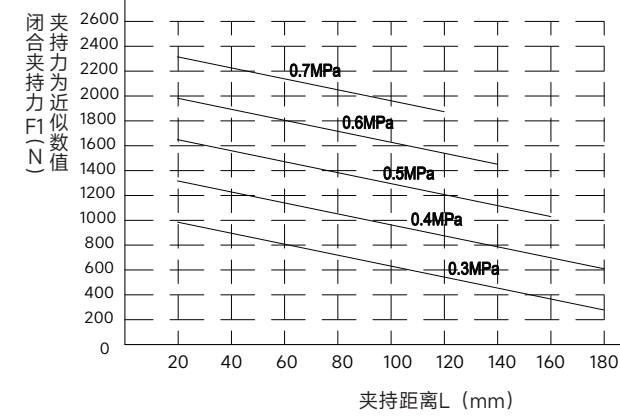
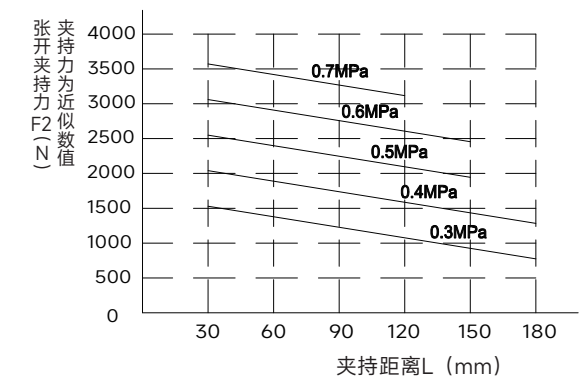
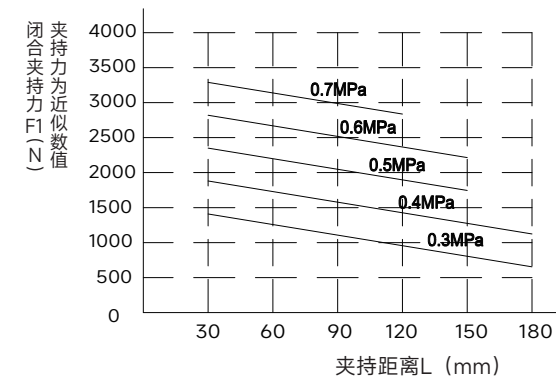


注：产品标准款不含机械自锁单元、IP55防尘罩、传感器，为选配项。

■ 夹持参数 TR73-162



■ 夹持参数 TR73-162-S

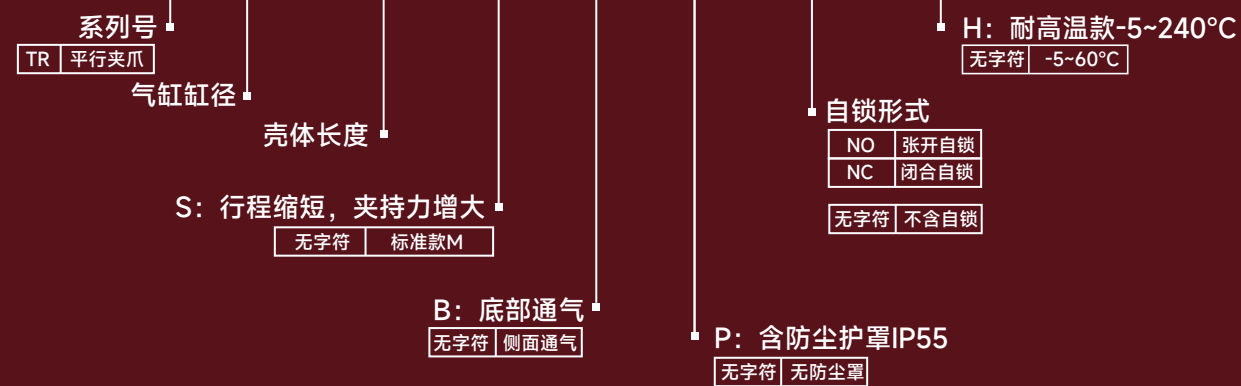


■ 产品参数 Technical Parameter

产品属性	TR73-162	TR73-162-NO	TR73-162-NC	TR73-162-S	TR73-162-S-NO	TR73-162-S-NC	单位
单侧开闭范围	16	16	16	11	11	11	mm
产品重量	2.6	3.5	3.3	2.5	3.5	3.3	kg
最大允许夹持距离	180	180	180	180	180	180	mm
接气口规格	G1/8	G1/8	G1/8	G1/8	G1/8	G1/8	
理论最大夹持力：张开/闭合	360*P/330*P	360*P	330*P	510*P/470*P	510*P	470*P	N
最大弹簧锁紧力		1100	1100		1550	1550	N
最小弹簧锁紧力		600	600		850	850	N
推荐工件重量	10	10	10	14	14	14	kg
最高使用频率	25	20	20	25	20	20	cpm
夹持重复精度	±0.03	±0.03	±0.03	±0.03	±0.03	±0.03	mm
使用气压范围	3-7	4-7	4-7	3-7	4-7	4-7	bar
使用场合温度范围	-5-60	-5-60	-5-60	-5-60	-5-60	-5-60	°C
IP等级	45						

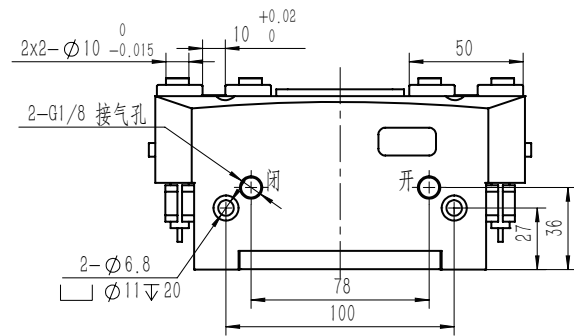
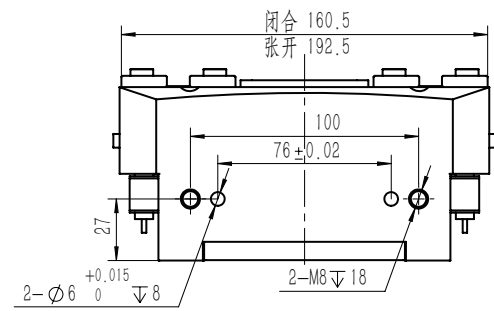
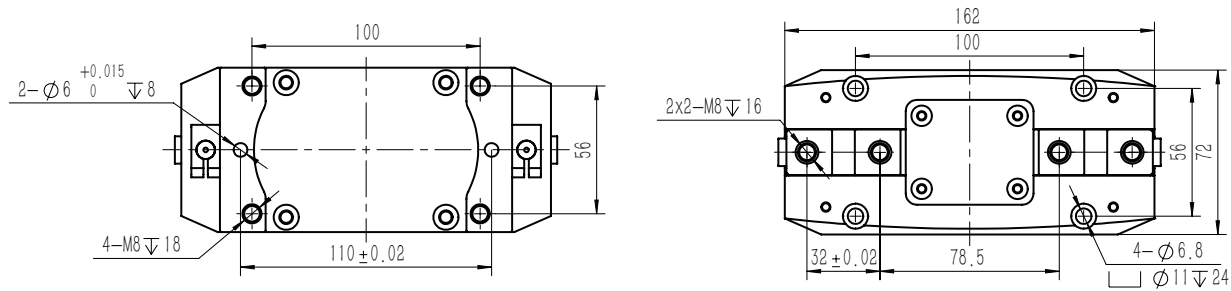
P: 空气压力 [bar]  
P: Air Pressure [bar]

TR73-162-S-B-P-NO-H

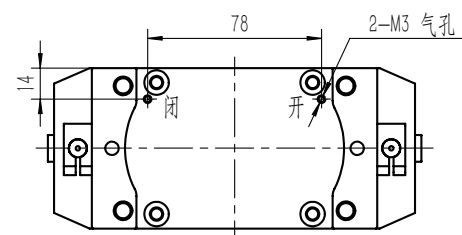
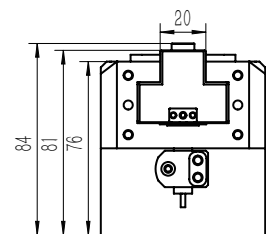


- 20-51
- 28-64
- 30-80
- 46-101
- 57-125
- 73-162
- 102-200
- 115-240
- 148-300
- 181-410

TR73-162

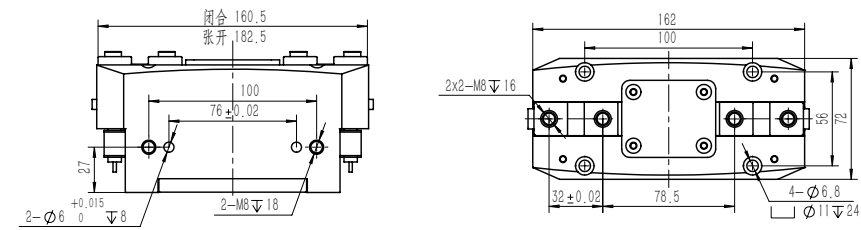


B底部通气款底部气孔尺寸示意



注：建议连接板沉孔 $\phi 5.5 \pm 0.5$ ，密封圈 $\phi 3.5 \times 1$ 。

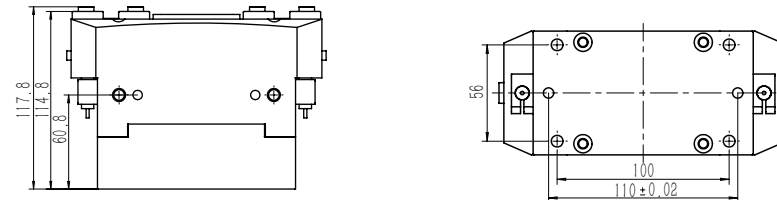
TR73-162-S



附件说明：

TR73具有S系列产品配置，相较于标准款，拥有更强的夹持力和更短的工作行程。它能够快速而稳定地夹紧工件，为客户提供不同于标准款的全新选择。

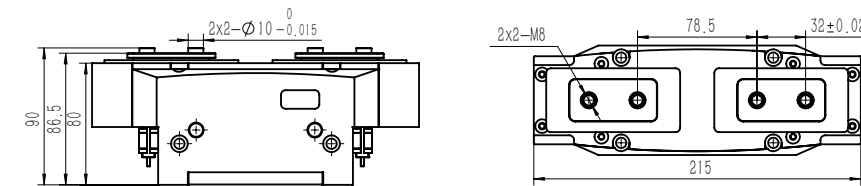
TR73-162-M/S-NO/NC 自锁款



附件说明：

TR73系列选配张开/闭合自锁模块，即使在低气压或失去气源的情况下也能保持夹紧状态，提供自锁功能，同时增加夹持动作稳定性。

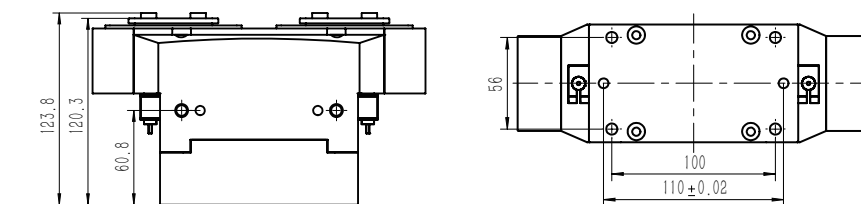
TR73-162-M/S-P 防尘款



附件说明：

考虑到产品使用工况的多样、复杂性，需要产品具有更好的防尘性能，TR73系列选配防尘单元，防护等级提升至IP55，进一步提升复杂工况下产品性能。

TR73-162-M/S-P-NO/NC 自锁防尘款



附件说明：

TR73系列提供防尘模块和自锁模块的组合，满足更多样化的应用场景和客户需求。